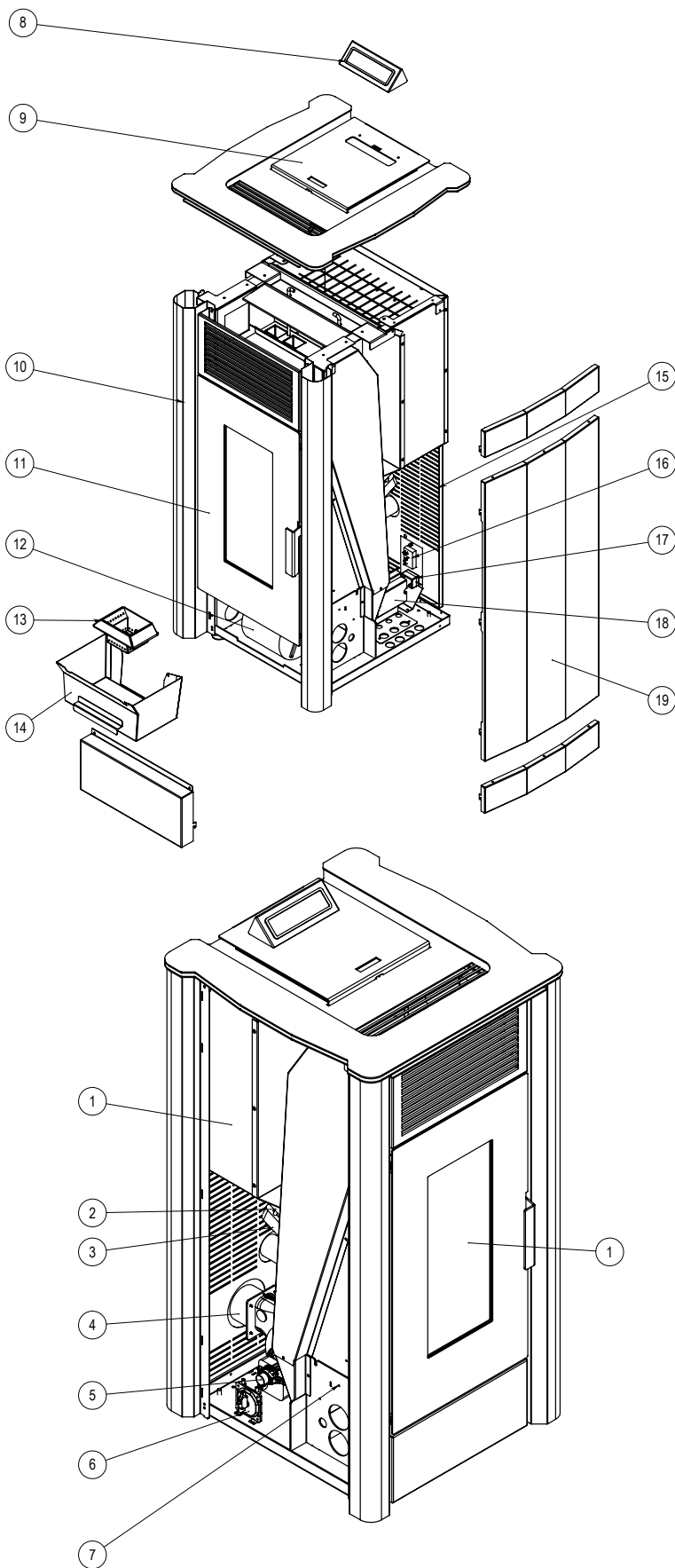


## COMPONENTES IMPORTANTES

- ❶ Trémie à combustible / Trémie à granulés
- ❷ Vis sans fin
- ❸ Moto-réducteur de la vis sans fin
- ❹ Évacuation de gaz de fumée
- ❺ Ventilateur de gaz de fumée
- ❻ Manostat
- ❼ Support de l'échangeur de chaleur
- ❽ panneau de commande
- ❾ Couvercle de la trémie à combustible
- ❿ Cornière en acier inoxydable
- ⓫ Porte du foyer
- ⓬ Ventilateur de circulation d'air
- ⓭ Brasero
- ⓮ Tiroir à cendre
- ⓯ Aspiration de l'air
- ⓰ Réinitialisation manuelle thermostat
- ⓱ Interruptor principal
- ⓲ Circuit imprimé
- ⓳ Panneau latéral



1. LISEZ PRÉALABLEMENT LE MANUEL D'UTILISATION

2. EN CAS DE DOUTE, CONTACTEZ VOTRE REVENDEUR.